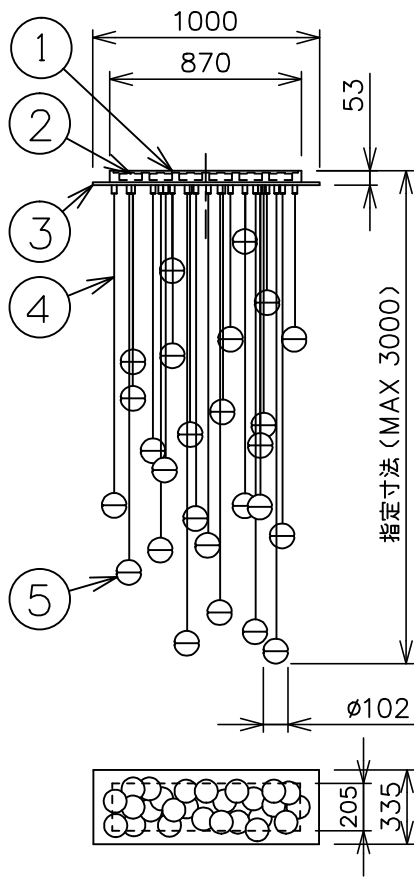
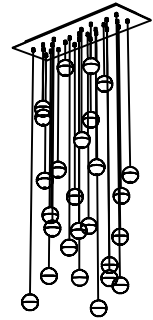
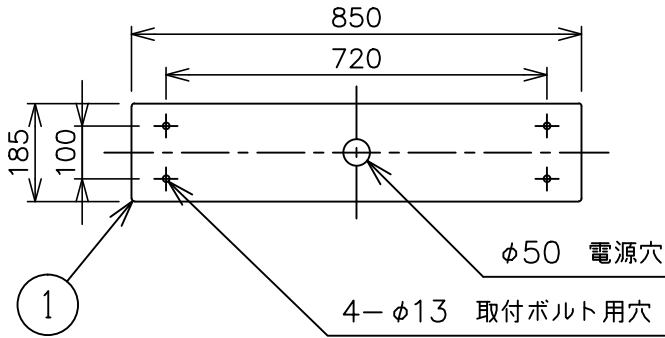


※本品の規格および外観は、改良のため予告なしに変更する事がありますので、あらかじめご了承ください。

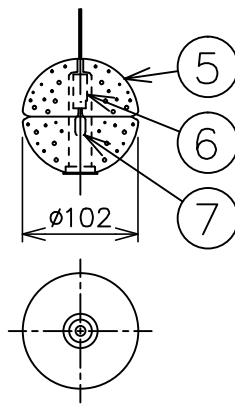
BOCCI

190417 201013

取付面図



灯具部分の詳細図



⚠ 安全に関するご注意

- ◇ 一般屋内用器具です。屋外や水気、湿気のある場所では使用しないでください。絶縁不良による感電の原因となります。
- ◇ 天井面取り付け専用器具です。
- ◇ 器具の取り付けは、天井の強度を確認し、器具の質量に耐えられる所に確実に行ってください。強度が不足している場合は、補強工事をしてから取り付けてください。
- ◇ 傾斜天井には取り付けないでください。
- ◇ 多灯設置する場合、風などにより器具どうしが当たらないように器具間隔を離してください。
- ◇ 器具が揺れても壁や家具などに接触しない場所に設置してください。

器具仕様

- ◇ トランス内蔵。
- ◇ 調光について。販売店にご相談ください。
- ◇ ランプはこの器具の専用球です。交換の際は販売店でご購入ください。
- ◇ キセノン仕様とLED仕様は互換性はありません。

使用ランプ	ソケット	定格電圧	周波数	全光束	色温度	演色性	ランプ寿命
キセノン球 12V 10W (専用ランプ)	G4	AC100V	50Hz/60Hz	81 lm	2,600K	CRI 100	20,000h
LED球 12V 1.5W (専用ランプ)	G4	AC100V	50Hz/60Hz	130 lm	2,500K	CRI 80	10,000h

使用トランス	入力電圧	周波数	二次電圧	二次電流	消費電力	サイズ
キセノン球専用トランス (6台使用)	AC100~120V	50Hz/60Hz	DC12V	5A	10~60W	70×36×20mm
LED球専用トランス (2台使用)	AC100~240V	50Hz/60Hz	DC12V	300mA	MAX 29.4W	42×170×33mm

13				6	ソケット	—	26	G4	品名： BOCCI 14.26 Rectangle デザイン：Omer Arbel 器具タイプ：屋内用ペンダント ランプ：専用キセノン球、またはLED球 ×26灯 ※上記欄参照 質量：74kg ※器具仕様を参照
12				5	グローブ	ガラス	26	クリア、泡入り	
11				4	コード	ステンス	26	シルバー色	
10				3	フランジ	鋼板	1	白色塗装	
9				2	トランス	—	—	※上記欄参照	
8				1	取付プレート	ステンス	1	生地	
7	ランプ	—	26	※上記欄参照	部番	部品名	材質	数量	

単位：mm 第三角法 (JIS A-4)

スタジオノイ株式会社