

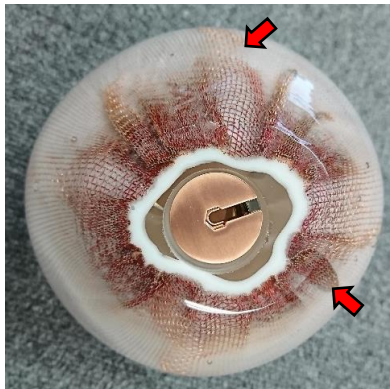
## BOCCI 84シリーズのガラスグローブについて

ガラスグローブはBOCCI独自の技法をつかい、一つ一つ手作業で製作しております。そのため、以下のような個体差がありますが、これらはBOCCIの手法ならではの特徴です。

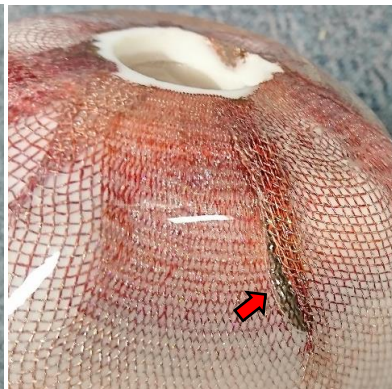
- ・ガラスグローブの大きさや形状は全て異なり、質量も一定ではありません。
- ・ガラスグローブには、気泡や小さな不純物が入る場合があります。
- ・ガラス内部にはメッシュ状のコパー（銅）の層がありますが、熱処理により色味にばらつきが出る場合や、銅メッシュに破れが認められる場合があります。また、銅の経年変化により、色味が変わっていく可能性もあります。
- ・ガラス上部のキャップ付近には、銅メッシュのケバが認められる場合があります。

当社では、入荷時に全てのシェードの検品を行い、当社基準をクリアした商品のみを出荷しております。

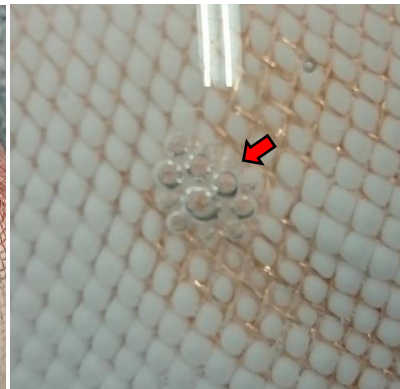
個体差の一例をご紹介します。これらは全て当社基準をクリアし、標準品として認定されたシェードです。



銅メッシュの色のばらつき



細長い気泡



気泡の集まり



銅のケバ



メッシュの破れ