

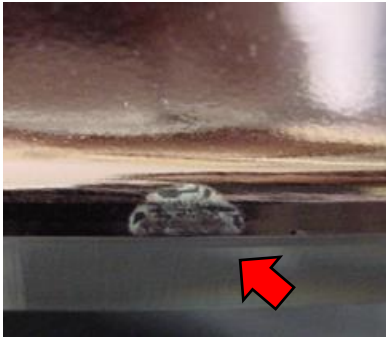
コパー（銅）を使用した商品について

コパー（銅）を使用した商品については、素材本来の特性を生かした仕上げをしております。そのため、以下のような個体差がありますが、これらは銅の素材ならではの特徴です。

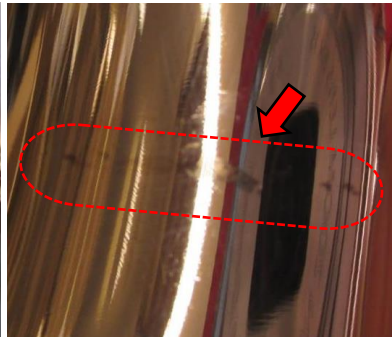
- ・経年により表面の色むらや質感の変化が起こります。
- ・経年変化を防止するような加工は施しておりません。そのため、当社倉庫での保管期間中に変化が始まる場合もあり、ご納品時にすでに表面に変化が認められる可能性もあります。
- ・ご納品時に変化が認められない場合でも、ご納品後に新たに変化が発生する場合があります。また、すでにあるものがさらに変化する場合があります。

当社では、入荷時に全ての商品の検品を行い、当社基準をクリアした商品のみを出荷しております。

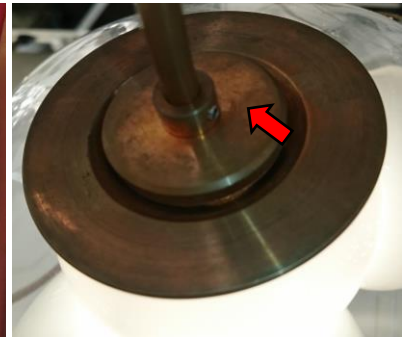
個体差の一例をご紹介します。これらは全て当社基準をクリアし、標準品として認定されたシェードです。



OLUCE Kin 色むら



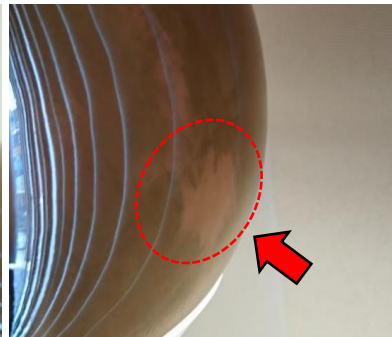
OLUCE Kin 色むら



BOCCI 38シリーズ 経年変化



OLUCE Lys 色むら



OLUCE Lys 色むら



OLUCE Semplice 226 経年変化